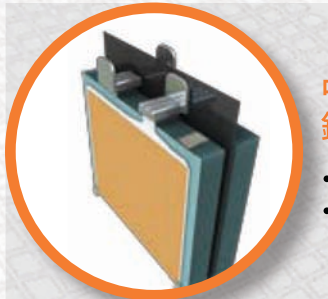


Calcium Maintenance Free Battery

Dynamic Power



ATLASBX 製品の構造と特徴



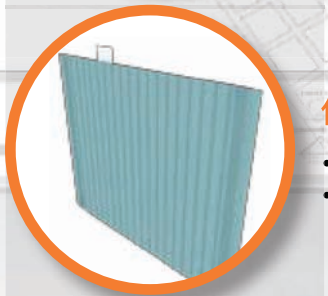
中央配置電極採用と 鋳造式一体成型ストラップ

- 優れた振動耐久性
- 優れた始動性能と長寿命



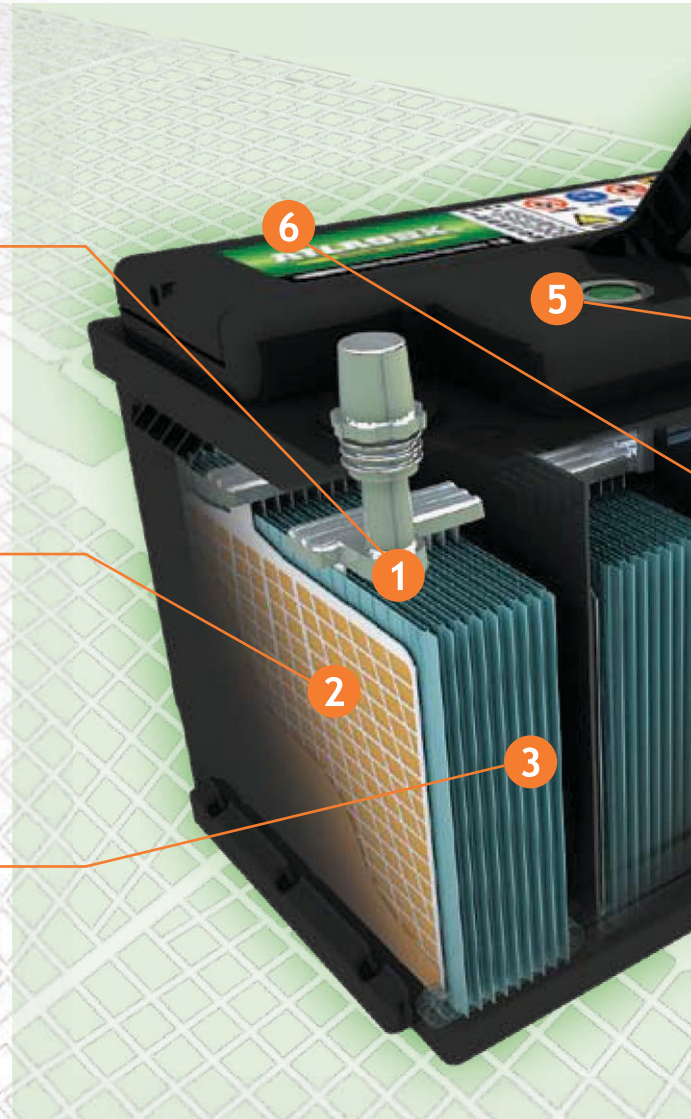
新開発のカルシウム・ スズ(Sn)合金グリッド

- 卓越した腐食防止性能
- 最小限の減液とガスの発生
- 自己放電の最小化

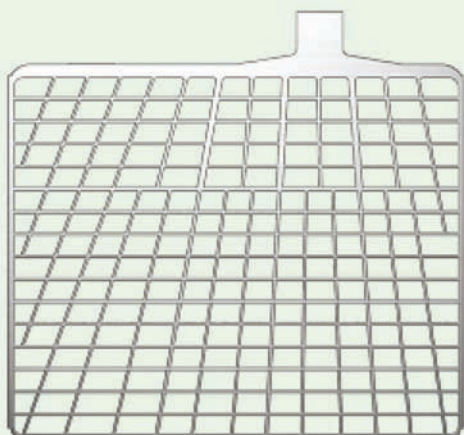


低抵抗包装セパレータ

- 高いエンジン始動性能
- 極板間のショートを防止



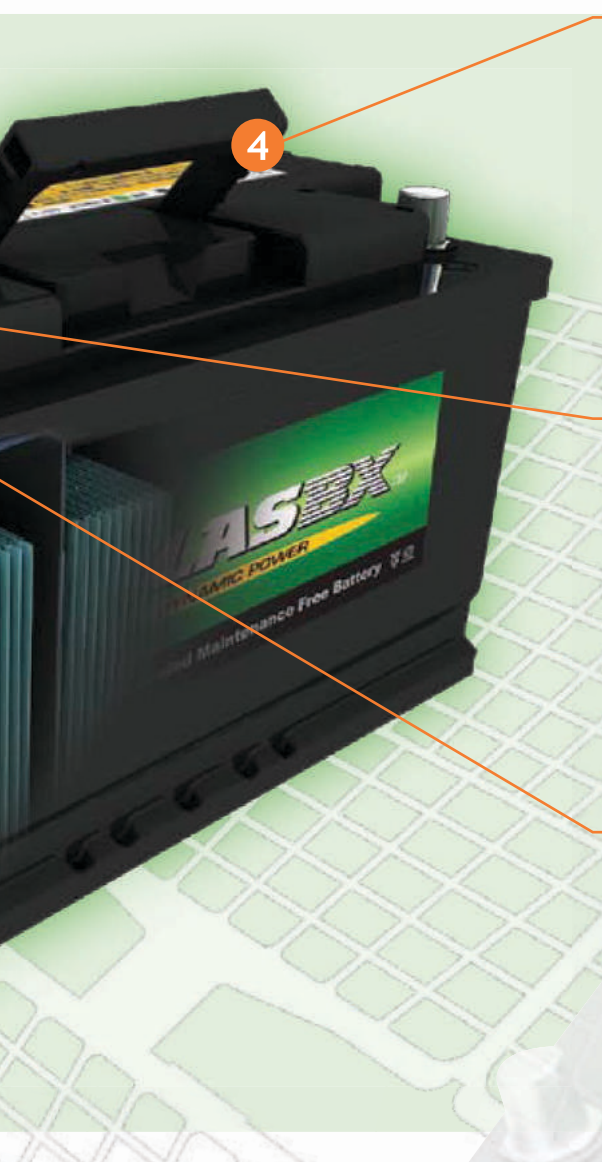
革新的な構造のパワーグリッド (Stamped & Full Framed Grid)



最適化されたグリッド構造

- 4面フレームグリッド(ラウンドエッジ設計)
- Stamped グリッド

- グリッドの成長とショートの防止
- 活物質の接着力の強化
- 電流の最適化



優れた設計の「取っ手」

- パッケージからの取り出し、車両への装着もラクラク



コンピュータ設計による強固な構造

- 振動と衝撃からしっかり保護

インジケータ内蔵

- バッテリーの充電状態がひと目でチェック



完全密閉式カバー

- 電解液の蒸発を防止
- ガス発生を最小限に
- 外部からの汚染物流入を防止



世界全規格のバッテリーの具備：JIS、DIN、BCI

● 改良プレート

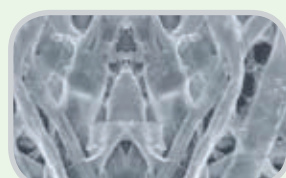
- 優れた耐震性
- 長寿命化の実現

● ATLASBXの特殊ティッシュ

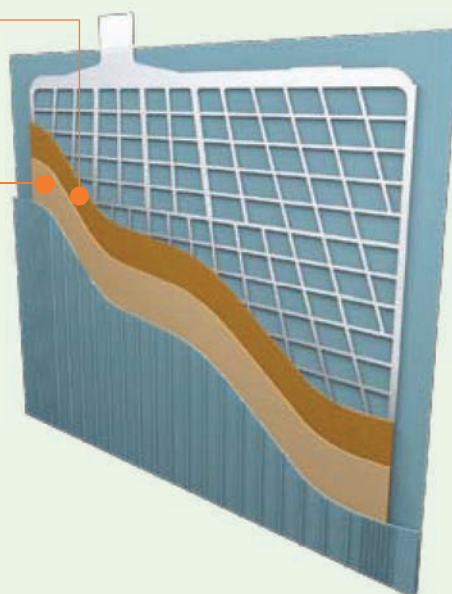
- 極板の耐久性の増大



ATLASBX 特殊ティッシュ



一般的なティッシュ



高安定性能と長寿命で、マシンの能力を最大限に引き出すハイクオリティモデル



日本車用 (JIS)

Gr.No	型式名	電圧 (V)	5時間率 (Ah)	始動性能 (SAE:A)	最大外形寸法(mm)				レイアウト	ターミナル形状	下部形状	ハンドル	インジケータ
					長さ	幅	箱高	総高					
B19	(MF)42B19R	12	28	330	187	127	200	220	1	B		○	○
	(MF)42B19L	12	28	330	187	127	200	220	0	B		○	○
	(MF)44B19R	12	30	350	187	127	200	220	1	B		○	○
	(MF)44B19L	12	30	350	187	127	200	220	0	B		○	○
	(MF)46B19R	12	32	370	187	127	200	220	1	B		○	○
	(MF)46B19L	12	32	370	187	127	200	220	0	B		○	○
B24	(MF)55B24R	12	36	400	234	127	200	220	1	B		○	○
	(MF)55B24L	12	36	400	234	127	200	220	0	B		○	○
	(MF)60B24R	12	36	430	234	127	200	220	1	B		○	○
	(MF)60B24L	12	36	430	234	127	200	220	0	B		○	○
	(MF)65B24R	12	38	460	234	127	200	220	1	B		○	○
	(MF)65B24L	12	38	460	234	127	200	220	0	B		○	○
D23	(MF)75D23R	12	48	550	230	172	200	220	1	A	(B1)	○	○
	(MF)75D23L	12	48	550	230	172	200	220	0	A	(B1)	○	○
	(MF)80D23R	12	52	580	230	172	200	220	1	A	(B1)	○	○
	(MF)80D23L	12	52	580	230	172	200	220	0	A	(B1)	○	○
	(MF)90D23R	12	56	600	230	172	200	220	1	A	(B1)	○	○
	(MF)90D23L	12	56	600	230	172	200	220	0	A	(B1)	○	○
D26	(MF)80D26R	12	52	580	257	172	200	220	1	A	(B1)	○	○
	(MF)80D26L	12	52	580	257	172	200	220	0	A	(B1)	○	○
	(MF)90D26R	12	56	600	257	172	200	220	1	A	(B1)	○	○
	(MF)90D26L	12	56	600	257	172	200	220	0	A	(B1)	○	○
	(MF)95D26R	12	58	630	257	172	200	220	1	A	(B1)	○	○
	(MF)95D26L	12	58	630	257	172	200	220	0	A	(B1)	○	○
D31	(MF)105D31R	12	64	670	302	172	200	220	1	A	(B1)	○	○
	(MF)105D31L	12	64	670	302	172	200	220	0	A	(B1)	○	○
	(MF)115D31R	12	64	710	302	172	200	220	1	A	(B1)	○	○
	(MF)115D31L	12	64	710	302	172	200	220	0	A	(B1)	○	○
	(MF)125D31R	12	72	750	302	172	200	220	1	A	(B1)	○	○
	(MF)125D31L	12	72	750	302	172	200	220	0	A	(B1)	○	○

24ヶ月または走行距離4万kmまでの製品補償付き

(B1): B1形状でも供給可能

農業機械&トラック用



Gr.No	型式名	電圧 (V)	5時間率 (Ah)	始動性能 (SAE:A)	最大外形寸法(mm)				レイアウト	ターミナル形状	下部形状	ハンドル	インジケータ
					長さ	幅	箱高	総高					
A19	30A19R	12	21	290	184	127	160	174	1	Flange			
	30A19L	12	21	290	184	127	160	174	0	Flange			
E41	120E41R	12	88	800	402	171	205	226	1	A		○	○
F51	130F51	12	96	850	506	182	210	255	4	A		○	
	150F51	12	112	930	506	182	210	255	4	A		○	
G51	155G51	12	120	950	506	220	214	258	4	A		○	
H52	210H52	12	160	1200	519	276	220	270	4	A		○	
(BCI)	4DLT	12	135 (20時間率)	890	506	206	181	203	3	A		○	

12ヶ月または走行距離2万kmまでの製品補償付き

大容量、高始動性に加えて液補充不要の長寿命、メンテナンスフリーバッテリー



日本車用 (JIS)

Gr.No	型式名	電圧 (V)	5時間率 (Ah)	始動性能 (SAE:A)	最大外形寸法(mm)				レイアウト	ターミナル形状	下部形状
					長さ	幅	箱高	総高			
B19	MF44B19R	12	30	350	187	127	200	220	1	B	
	MF44B19L	12	30	350	187	127	200	220	0	B	
	MF46B19R	12	32	370	187	127	200	220	1	B	
	MF46B19L	12	32	370	187	127	200	220	0	B	
B24	MF60B24R	12	36	430	234	127	200	220	1	B	
	MF60B24L	12	36	430	234	127	200	220	0	B	
	MF65B24R	12	38	460	234	127	200	220	1	B	
	MF65B24L	12	38	460	234	127	200	220	0	B	
D20	MF55D20R	12	40	450	200	172	200	220	1	A	(B1)
	MF55D20L	12	40	450	200	172	200	220	0	A	(B1)
D23	MF80D23R	12	52	580	230	172	200	220	1	A	(B1)
	MF80D23L	12	52	580	230	172	200	220	0	A	(B1)
	MF90D23R	12	56	600	230	172	200	220	1	A	(B1)
	MF90D23L	12	56	600	230	172	200	220	0	A	(B1)
D26	MF90D26R	12	56	600	257	172	200	220	1	A	(B1)
	MF90D26L	12	56	600	257	172	200	220	0	A	(B1)
	MF95D26R	12	58	630	257	172	200	220	1	A	(B1)
	MF95D26L	12	58	630	257	172	200	220	0	A	(B1)
D31	MF105D31R	12	64	670	302	172	200	220	1	A	(B1)
	MF105D31L	12	64	670	302	172	200	220	0	A	(B1)
	MF115D31R	12	64	710	302	172	200	220	1	A	(B1)
	MF115D31L	12	64	710	302	172	200	220	0	A	(B1)
	MF125D31R	12	72	750	302	172	200	220	1	A	(B1)
	MF125D31L	12	72	750	302	172	200	220	0	A	(B1)
E41	MF120E41R	12	88	900	402	171	205	226	1	A	(B1)
F51	MF135F51	12	96	870	506	182	210	233	4	A	(B1)
G51	MF160G51	12	120	1000	506	212	210	230	4	A	(B1)
H52	MF210H52	12	160	1200	509	274	218	238	4	A	(B1)

24ヶ月または走行距離4万kmまでの製品補償付き

(B1): B1形状でも供給可能



欧州車用 (DIN)

Gr.No	型式名	電圧 (V)	20時間率 (Ah)	始動性能 (EN:A)	最大外形寸法(mm)				レイアウト	ターミナル形状	下部形状
					長さ	幅	箱高	総高			
LB1	MF54321	12	45	450	208	174	175	175	0	A	B13(B14)
L1	MF54459	12	44	390	208	174	190	190	0	A	B13(B14)
	MF55054	12	50	420	208	174	190	190	0	A	B13(B14)
LB2	MF55457	12	54	480	242	174	175	175	0	A	B13(B14)
L2	MF55559	12	55	480	242	174	190	190	0	A	B13(B14)
	MF56219	12	62	540	242	174	190	190	0	A	B13(B14)
LB3	MF56828	12	68	570	277	174	175	175	0	A	B13(B14)
	MF57113	12	72	640	277	174	175	175	0	A	B13(B14)
L3	MF56638	12	66	540	277	174	190	190	0	A	B13(B14)
	MF57220	12	72	610	277	174	190	190	0	A	B13(B14)
	MF57412	12	74	680	277	174	190	190	0	A	B13(B14)
LB4	MF57539	12	75	640	315	174	175	175	0	A	B13(B14)
L4	MF58043	12	80	640	315	174	190	190	0	A	B13(B14)
LB5	MF58515	12	85	720	354	174	175	175	0	A	B13(B14)
L5	MF60038	12	100	850	354	174	190	190	0	A	B13(B14)

24ヶ月または走行距離4万kmまでの製品補償付き



米国車用 (BCI)

Gr.No	型式名	電圧 (V)	始動性能 (SAE:A)	RC (min)	最大外形寸法(mm)				レイアウト	ターミナル形状	下部形状
					長さ	幅	箱高	総高			
58	MF58-560	12	560	100	236	182	157	178	26	A	B8
	MF58R-560	12	560	100	236	182	157	178	19	A	B8
34	MF34-630	12	630	125	260	172	180	200	10	A	B1
65	MF65-750	12	750	140	294	187	171	191	10	A	B8
C31	MF31S-900	12	900	180	330	172	218	242	18	Stud	
75	MF75-550	12	550	100	230	179	180	180	17	Side	B1
	MF75-630	12	630	125	230	179	180	180	17	Side	B1
75DT	MF75DT-630	12	630	125	230	179	180	200		DT	B1
78	MF78-600	12	600	113	260	179	180	180	17	Side	B1
	MF78-630	12	630	125	260	179	180	180	17	Side	B1
	MF78-670	12	670	130	260	179	180	180	17	Side	B1
	MF78-710	12	710	140	260	179	180	180	17	Side	B1
78DT	MF78DT-630	12	630	125	260	179	180	200		DT	B1
	MF78DT-710	12	710	140	260	179	180	200		DT	B1

24ヶ月または走行距離4万kmまでの製品補償付き

*DT=DUAL TERMINAL

技術情報

レイアウト(DIN/JIS)	ターミナル形状	レイアウト(BCI)												
<p>0 </p> <p>1 </p> <p>3 </p> <p>4 </p>	<table border="1"> <tr> <th>A(標準)</th> <th>B(小型)</th> </tr> <tr> <td></td> <td></td> </tr> <tr> <td></td> <td></td> </tr> <tr> <th>STUD</th> <th>SIDE</th> </tr> <tr> <td></td> <td></td> </tr> <tr> <td></td> <td></td> </tr> </table> <p>Flange (フランジ)</p>	A(標準)	B(小型)					STUD	SIDE					<p>10 </p> <p>17 </p> <p>18 </p> <p>19 </p> <p>26 </p>
A(標準)	B(小型)													
STUD	SIDE													
<p>下部形状</p> <p>B1 </p> <p>B8 </p> <p>B13 </p> <p>B14 </p>														

ABXAGM NEW TECHNOLOGY

AGM セパレータ

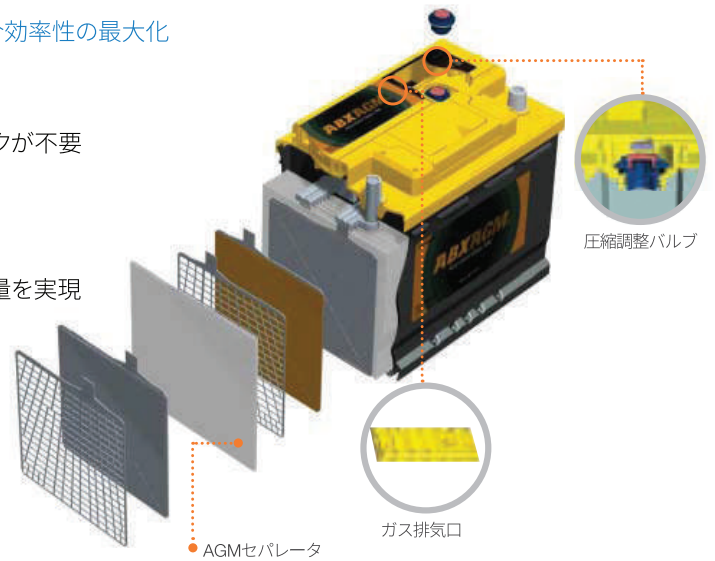
- 内部抵抗を最小限に（一般バッテリーに比べて50%減少）
- 硫酸（液）の吸収による安全性：100%液漏れなし

完全な密閉構造(VRLA)：ガス排気口の一元化、ガス再結合効率性の最大化

- 内部圧縮調整特殊バルブの採用
- ガス排気口からの液もれ防止
- 高度なガス還元技術による100%密閉式：補水、液量チェックが不要

ハイグリッド構造：エネルギー効率の最大化

- 硫酸の最適管理による剰余液要らず
- 従来バッテリーより極板表面積をアップすることで、高容量を実現



ABXAGMの長所

高始動性

- 低温でも優れた始動性
- ハイグリッド構造による電気的な容量のアップ
- 電力消費量の多い最新車両にも、安定した連続電力供給が可能

耐久性の向上

- 一般MFの2倍の耐久性
- AGMセパレータの採用による優れた耐震動性

最高の安定性と便利性

- 液漏れしない完全な密閉式
- 扱いやすい安定性と便利性の保証
- 飛行機の運送時にも非危険物

要項表 最高級車両のための **ABXAGM**

Gr.No	型式名	電圧 (V)	5時間率 (Ah)	20時間率 (Ah)	RC (min)	始動性能 (SAE:A)	最大外形寸法(mm)				レイアウト	ターミナル形状	下部形状
							長さ	幅	箱高	総高			
D26	AX D26R	12	60	75	140	750	260	172	200	220	1	A	B1
	AX D26L	12	60	75	140	750	260	172	200	220	0	A	B1
L3	AX 570 760	12		70	140	760	275	174	190	190	0	A	B13
L4	AX 580 800	12		80	160	800	314	174	190	190	0	A	B13
L5	AX 595 850	12		95	180	850	351	174	190	190	0	A	B13

The power you need today

We deliver reliability with pride



ATLASBXは1944年に設立されてから、成長と発展を繰り返し、自動車用バッテリー分野において世界最高水準に達し、今後も信頼と誇りをお客様にお届けすることをお約束します。

ATLASBX バッテリーに関するお問い合わせは

ATLASBX CO., LTD.

ソウル事務所: 14F, Taeseok B/D, 5, Mabang-ro 10-gil, Seocho-gu, Seoul, Korea

Tel : +82-2-3498-0224/ 0230 Fax : +82-2-579-1050 URL : www.atlasbx.com

ATLASBXTM
THE POWER COMPANY